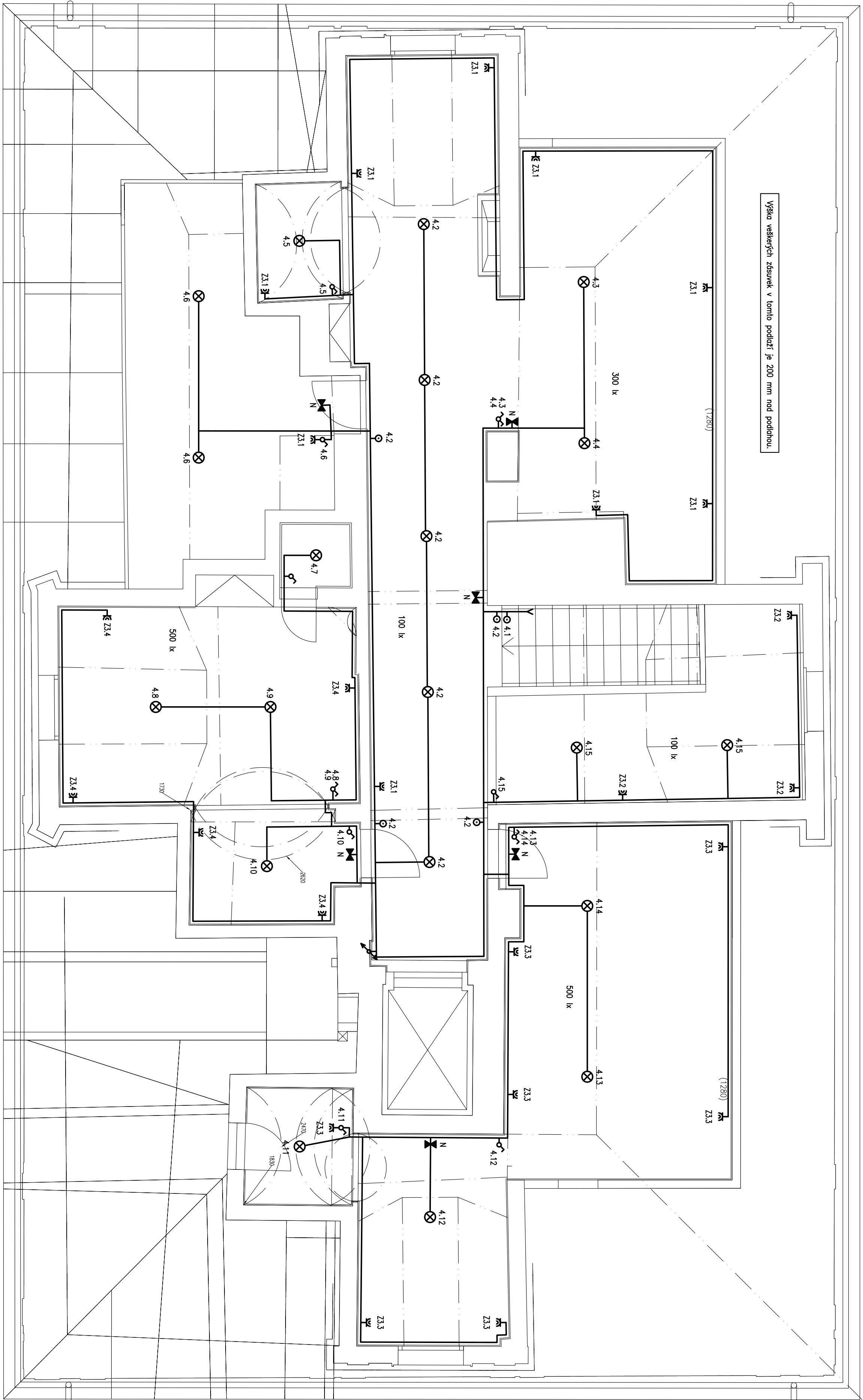
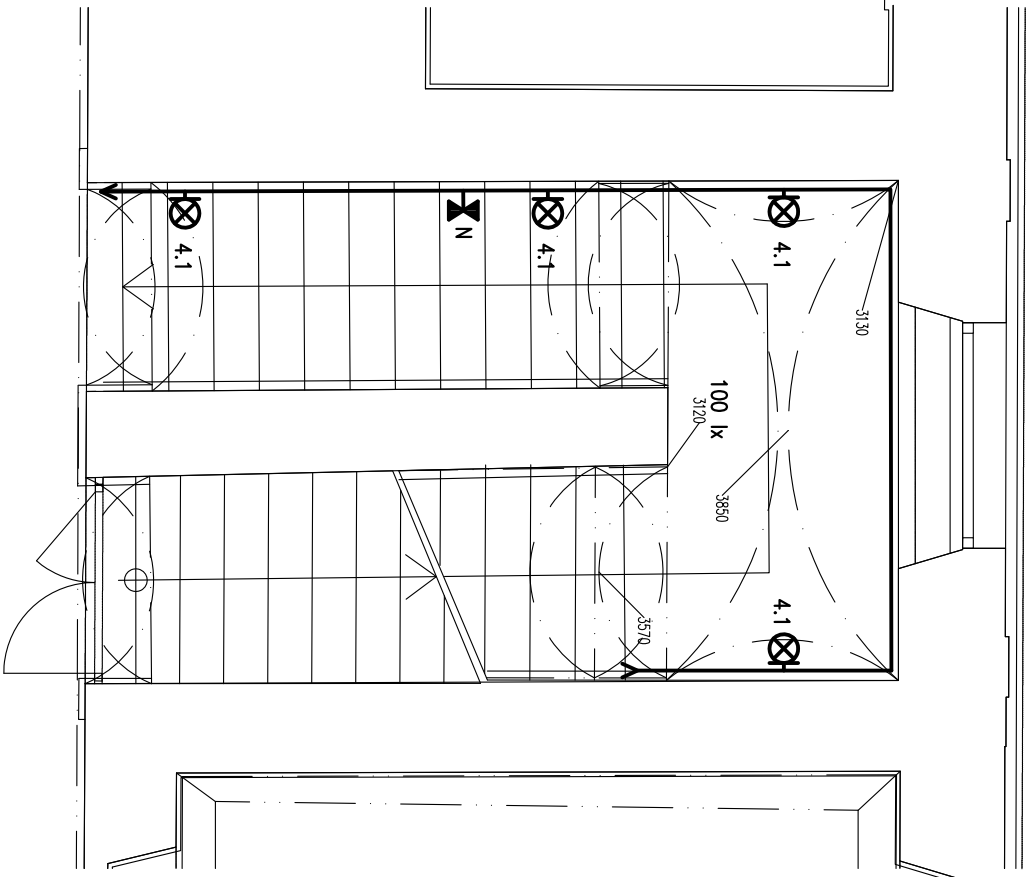


MEZIPODESTA 2.NP/3.NP



Legenda:

- spínač č. 1
- spínač č. 1 IP44
- spínač č. 5
- spínač č. 6
- spínač č. 6+6
- spínač tlačítkový
- stropní svítidlo
- nastenné svítidlo
- nastenné svítidlo IP44
- svítidlo zářivkové 2x58W IP65
- svítidlo zářivkové 2x36W
- svítidlo zářivkové 3x36W
- svítidlo rozsové 8W, 1 hodina
- pohybové čísto 360°
- pohybové čísto min. 180°
- zásuvka jednoduchá IP44
- zásuvka jednoduchá
- zásuvka jednoduchá se svodičem přepětí D
- zásuvka 230V dvojnásobná se svodičem přepětí D
- zásuvka 230V dvojnásobná se svodičem přepětí D
- ventilátor
- v místnosti provést zvýšenou ochranu pospojovacím rozvodec
- hlavní domovní skříň
- nagbření otevru vchovní kamery
- trasy dělných rozvodu
- kabely HDV, připojení rozvodec

RAZNO :  
PAGE :

MAKELANCE :  
Památník národního odboje v Panenských Břežanech

±0.000 = 275,91 m n. m. (BpV)

OBJEDNATEL :  
Středočeský kraj, Zborovská 81/11, 150 21 Praha 5

INVESTOR :  
Středočeský kraj, Zborovská 81/11, 150 21 Praha 5

ZPRACOVATEL DOKUMENTACE :  
SUPRELA s.r.o., Bělehradská 1334/35, 120 00 Praha Vinohrady

STUPEŇ :  
PROJEKT PRO PROVEDENÍ STAVBY

ZODPOVĚDĚLÁK ÚSTÍ :  
Ing. Pavel Znamenskák

VYPRACOVAL :  
Borislav Šedivý, DIS.

RAZNO :  
SO 01 - stavební úprava budovy zámku

MAKELVÝKRES :  
9 - 2013

MAKELVÝKRES :  
PUDORYS 3.NP - ELEKTROINSTALACE

MAKELVÝKRES :  
1:50

MAKELVÝKRES :  
030

MAKELVÝKRES :  
DPS

MAKELVÝKRES :  
0101

MAKELVÝKRES :  
EL

MAKELVÝKRES :  
F-01-06

MAKELVÝKRES :  
05